



COLLECTION GREEN SANTÉ

Une **innovation de rupture** pour habiller les professionnels de la santé



R9 BY **CNU**
Robu9

QUI SOMMES NOUS ?

Robur et CNI ont mis en commun leurs expertises pour proposer une gamme de tenues qui représente **une innovation de rupture** dans le domaine de la santé, pour un hôpital **plus respectueux de l'environnement, plus hygiénique, et plus résilient face aux risques sanitaires futurs**.

Fondé en 1922, Robur est une société française, **référence dans la conception et la fabrication de vêtements professionnels** pour des domaines aussi variés que la restauration, l'hôtellerie, Le Bien Etre, l'agro-alimentaire et l'industrie.

Robur préserve un **savoir-faire unique** tout en faisant de **l'innovation une priorité** afin d'offrir à chaque professionnel des vêtements adaptés à son métier, combinant confort, ergonomie, technicité, mais aussi facilité d'entretien et résistance.

Bureau d'Etudes en Biotechnologie spécialisé dans les **fils et tissus techniques innovants** déjà reconnu dans le sport de compétition internationale depuis 20 ans, CNI a reçu de **nombreux prix d'innovation**, tant d'organismes publics que de Fondations privées, et travaille en **R&D fondamentale** en étroite collaboration avec l'INSERM, le CNRS et les universités.

La fondatrice, Christine Nayrac a su tirer parti de son savoir dans le domaine du sport, **véritable incubateur d'idées innovantes** du fait du haut degré de technicité et performance qu'il exige, **pour le transposer à celui de la santé**.

CNI est le seul acteur textilien à faire des expertises dans les établissements de santé sur les diverses applications des textiles techniques (Première en France des tenues Nouvelle Génération Bloc opératoire, médecine Hyperbare, réanimation, oncologie...).

CNI a également développé des **pansements de cicatrisation innovants** sous couvert de Brevet Européen en collaboration avec des laboratoires académiques.

Robur et CNI partagent la même vision de l'innovation : **elle doit être éthique, durable et utile**. C'est dans cette optique que la collection « **ROBUR GREEN SANTÉ** » a été imaginée et développée.

NOS 4 PILIERS



Réduire l'impact environnemental en proposant une **alternative aux tenues à usage unique ou polyester/coton** dont l'utilisation est délétère pour l'environnement. L'empreinte carbone est ainsi divisée par 5 par rapport à l'usage du jetable et par 2,5 par rapport au vêtements classiques en polyester/coton (étude réalisée par un cabinet indépendant pour le CHU de Toulouse).

La composition des tissus a également été étudiée pour limiter l'empreinte écologique (utilisation de polyester recyclé dont la **production est peu gourmande en eau** et de viscose écologique **issue de forêts disposant d'une gestion durable**).



Limiter la propagation des infections nosocomiales grâce à des tissus qui offrent des **propriétés bactériostatiques** certifiées et pérennes (**propriétés garanties jusqu'à 250 lavages**).

Les tissus ont également été conçus pour **supprimer l'effet particulaire** qui est un des inconvénients majeurs du polyester/coton (pas de trace au test d'empoussiéragé).



Garantir une souveraineté et favoriser l'emploi avec une conception française, des tissus d'origine européenne et une fabrication en France et au Maroc dans des usines appartenant à Robur, ce qui implique un **gain d'autonomie et une forte réactivité en cas de crise sanitaire**.

La pandémie de COVID-19 a révélé l'importance cruciale de **sécuriser les approvisionnements** face à un système trop dépendant des tenues jetables de provenance asiatique ou du polyester/coton notamment ceux provenant du Grand Import.



Assurer un confort et une ergonomie optimums par l'utilisation de **tissus respirants et extensibles** pour une parfaite aisance de mouvements.

La collection a été pensée pour répondre au mieux aux besoins de chaque soignant avec toutes les spécificités et contraintes que sa pratique quotidienne implique. Les bureaux d'étude de Robur et de CNL ont été en **étroite collaboration avec des professionnels de la santé** tout au long du processus de conception.

SOMMAIRE

Gamme GREEN BLOC

+ Grands brûlés / Oncologie / Hématologie / Implantologie p.2-p.17

Gamme BLOC ANTISTATIQUE

..... p.18-p.33

Gamme GREEN PATIENT

..... p.34-p.41

Gamme GREEN SOIGNANT

..... p.42-p.53

Gamme CAISSON HYPERBARE

..... p.54-p.57

Gamme GREEN BLANCHISSERIE

..... p.58-p.59



Gamme GREEN BLOC

+ Grands brûlés / Oncologie / Hématologie / Implantologie

Conçu en étroite collaboration avec les soignants de bloc opératoire, cette collection allie **responsabilité environnementale** et **confort optimal** grâce à son tissu respirant et extensible.

Cette matière assure également une **hygiène de haut niveau** grâce ses propriétés **bactériostatiques** pérennes (sous brevet) et son **absence d'effet particulaire** (conforme à la norme EN13795-2). Conçue pour une utilisation prolongée elle **conserve ses propriétés après 250 lavages**.

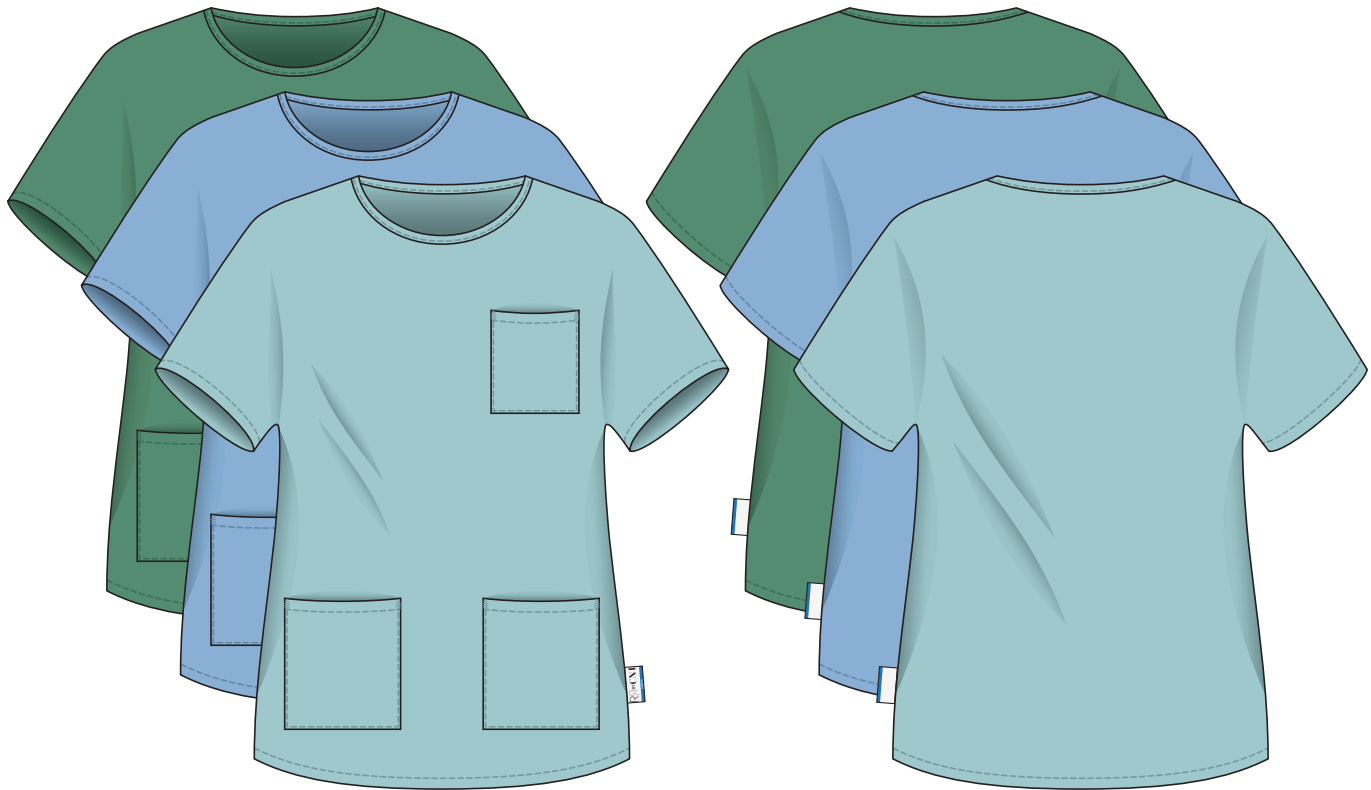


Au-delà du bloc opératoire, tous les services qui nécessitent une asepsie très élevée peuvent adopter cette gamme. Entre autres les services d'Oncologie, Hématologie, Implantologie, grands brûlés, etc...

Tenues Bloc Opératoire Norme EN 13795-2

Caractéristique	Méthode d'essai	Conformité
Pénétration microbienne - Etat sec	EN ISO 22612	✓
Propriété microbienne / biocharge	EN ISO 11737-1	✓
Libération de particules	EN ISO 9073-10	✓
Résistance à l'éclatement - Etat sec	EN ISO 13938-1	✓
Résistance à la traction - Etat sec	EN 29073-3	✓

Chira



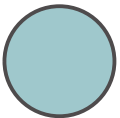
✂ Descriptif

👤 Mixte

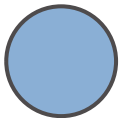
🔄 T0 à T6

Tunique mixte col rond • S'enfile par la tête (pas de boutonnage) • Manches kimono pour plus d'aisance de mouvement • Matière stretch pour un confort optimal

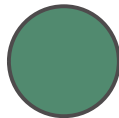
🎨 Couleurs disponibles



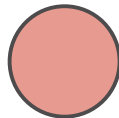
Vert Turquoise
Pantone 15-5217



Bleu
Pantone 18-4036



Vert
Pantone 17-6219



Rose
Pantone 16-1434

🧵 Détails matière

🧺 Lavage industriel - ISO 15797

73% polyester recyclé / 23% viscose écologique issue de bois certifié FSC ou PEFC / 4% élasthanne • 155 g/m² • Tissu bactériostatique • Conserve ses propriétés après 250 lavages jusqu'à 85°C • Absence d'effet particulaire prouvée • Anti-projection • Respirant • Labellisé GRS (plus de 50% de matière recyclée / production respectueuse des personnes et de l'environnement) • Certifié OEKO-TEX 100 (testé sans toxicité et écotoxicité)



Bactériostatique



Absence d'effet
particulaire



Anti-projection



Respirant



Label GRS



OEKO-TEX
standard 100

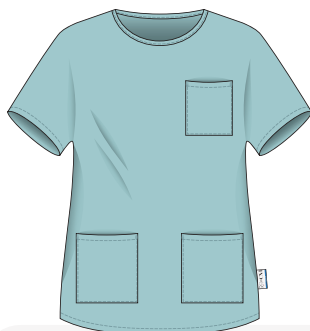
Choisissez vos options

Options valables pour CHIRA

Options de poches

1

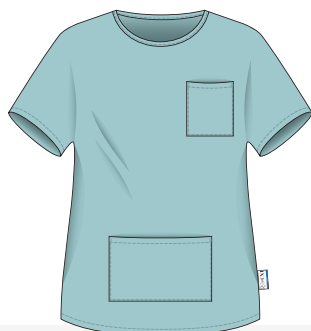
MM710MC04C34



1 poche poitrine +
2 poches basses

2

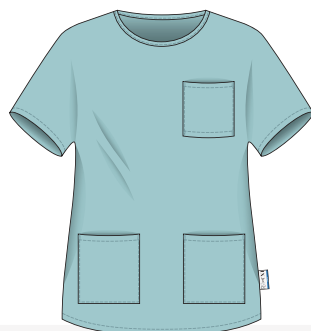
MM710MC01C34



1 poche poitrine +
1 grande poche basse

3

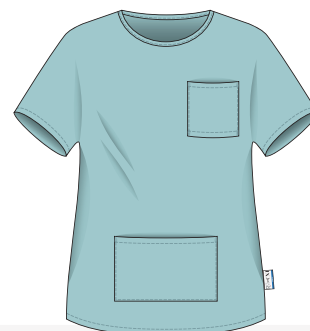
MM710MC05C34



1 poche poitrine porte
BIP (fond non cousu) +
2 poches basses

4

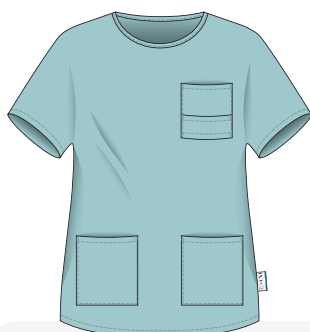
MM710MC08C34



1 poche poitrine porte
BIP (fond non cousu) +
1 grande poche basse

5

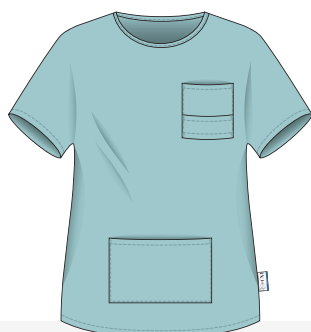
MM710MC02C34



1 poche poitrine porte BIP
avec passant porte badge
(fond non cousu) +
2 poches basses

6

MM710MC06C34



1 poche poitrine porte BIP
avec passant porte badge
(fond non cousu) +
1 grande poche basse

7

MM710MC07C34



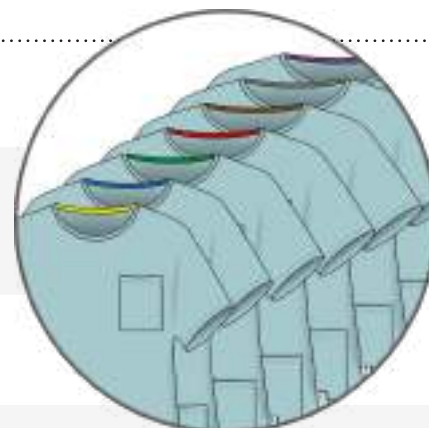
Sans poche

Options d'identification

- A** Puce électronique **HF**
- B** Puce électronique **UHF**
- C** Puce électronique **HF + UHF**

D

Identification visuelle de la taille
par un **code couleur** au niveau
du biais encolure dos



Possibilité de cumuler les options (A+D, B+D, C+D) ou de n'en choisir aucune

! Pour toute commande, un minimum de 50 pièces à l'article et au coloris est requis

Chirave



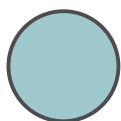
✂ Descriptif

👤 Mixte

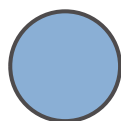
👤 T0 à T6

Tunique mixte col «V» • S'enfile par la tête (pas de boutonnage) • Manches kimono pour plus d'aisance de mouvement • Matière stretch pour un confort optimal

🎨 Couleurs disponibles



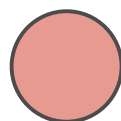
Vert Turquoise
Pantone 15-5217



Bleu
Pantone 18-4036



Vert
Pantone 17-6219



Rose
Pantone 16-1434

🧵 Détails matière

🧺 Lavage industriel - ISO 15797

73% polyester recyclé / 23% viscose écologique issue de bois certifié FSC ou PEFC / 4% élasthane • 155 g/m² • Tissu bactériostatique • Conserve ses propriétés après 250 lavages jusqu'à 85°C • Absence d'effet particulaire prouvée • Anti-projection • Respirant • Labellisé GRS (plus de 50% de matière recyclée / production respectueuse des personnes et de l'environnement) • Certifié OEKO-TEX 100 (testé sans toxicité et écotoxicité)



Bactériostatique



Absence d'effet
particulaire



Anti-projection



Respirant



Label GRS



OEKO-TEX
standard 100

Choisissez vos options

Options valables pour CHIRAVE

Options de poches

1

MM711MC01C34



1 poche poitrine +
2 poches basses

2

MM711MC05C34



1 poche poitrine +
1 grande poche basse

3

MM711MC03C34



1 poche poitrine porte
BIP (fond non cousu) +
2 poches basses

4

MM711MC04C34



1 poche poitrine porte
BIP (fond non cousu) +
1 grande poche basse

5

MM711MC02C34



1 poche poitrine porte BIP
avec passant porte badge
(fond non cousu) +
2 poches basses

6

MM711MC06C34



1 poche poitrine porte BIP
avec passant porte badge
(fond non cousu) +
1 grande poche basse

7

MM711MC07C34



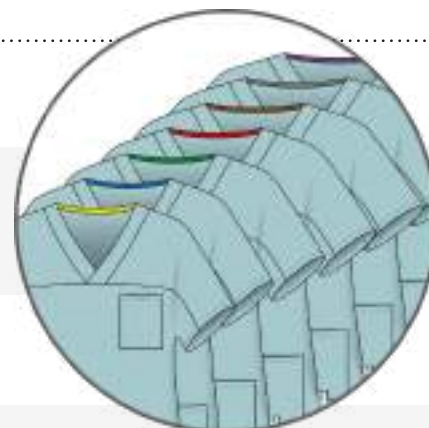
Sans poche

Options d'identification

- A** Puce électronique **HF**
- B** Puce électronique **UHF**
- C** Puce électronique **HF + UHF**

D

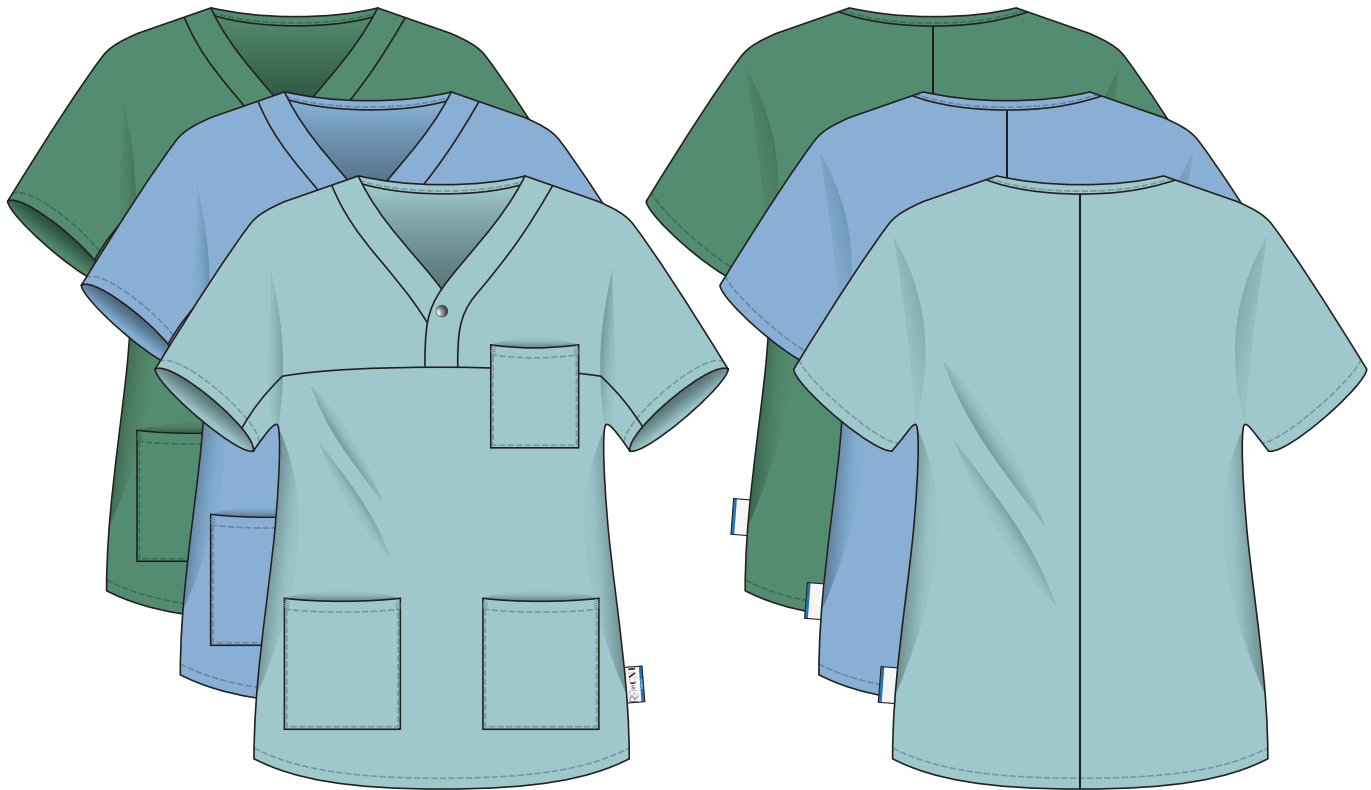
Identification visuelle de la taille
par un **code couleur** au niveau
du biais encolure dos



Possibilité de cumuler les options (A+D, B+D, C+D) ou de n'en choisir aucune

! Pour toute commande, un minimum de 50 pièces à l'article et au coloris est requis

Chirouve



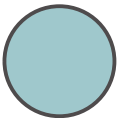
✂ Descriptif

👤 Mixte

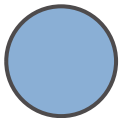
👤 T0 à T6

Tunique mixte col «V» avec large ouverture maintenue par un bouton pression • S'enfile par la tête (pas de boutonnage) • Manches kimono pour plus d'aisance de mouvement • Matière stretch pour un confort optimal

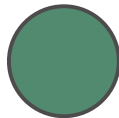
🎨 Couleurs disponibles



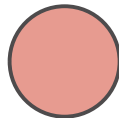
Vert Turquoise
Pantone 15-5217



Bleu
Pantone 18-4036



Vert
Pantone 17-6219



Rose
Pantone 16-1434

🧵 Détails matière

🧺 Lavage industriel - ISO 15797

73% polyester recyclé / 23% viscose écologique issue de bois certifié FSC ou PEFC / 4% élasthanne • 155 g/m² • Tissu bactériostatique • Conserve ses propriétés après 250 lavages jusqu'à 85°C • Absence d'effet particulaire prouvée • Anti-projection • Respirant • Labellisé GRS (plus de 50% de matière recyclée / production respectueuse des personnes et de l'environnement) • Certifié OEKO-TEX 100 (testé sans toxicité et écotoxicité)



Bactériostatique



Absence d'effet
particulaire



Anti-projection



Respirant



Label GRS



OEKO-TEX®
standard 100

Choisissez vos options

Options valables pour **CHIROUVE**

Options de poches

1

MM717MC01C34



1 poche poitrine +
2 poches basses

2

MM717MC02C34



1 poche poitrine +
1 grande poche basse

3

MM717MC03C34



1 poche poitrine porte
BIP (fond non cousu) +
2 poches basses

4

MM717MC04C34



1 poche poitrine porte
BIP (fond non cousu) +
1 grande poche basse

5

MM717MC05C34



1 poche poitrine porte BIP
avec passant porte badge
(fond non cousu) +
2 poches basses

6

MM717MC06C34



1 poche poitrine porte BIP
avec passant porte badge
(fond non cousu) +
1 grande poche basse

7

MM717MC07C34



Sans poche

Options d'identification

A

Puce électronique **HF**

B

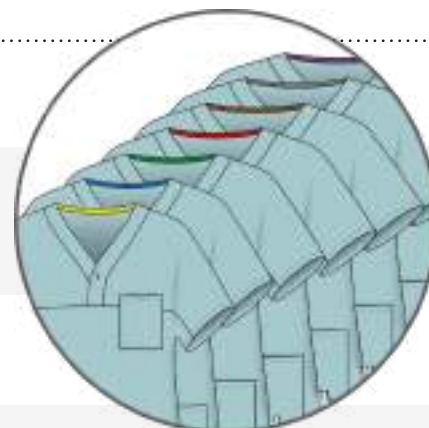
Puce électronique **UHF**

C

Puce électronique **HF + UHF**

D

Identification visuelle de la taille
par un **code couleur** au niveau
du biais encolure dos



Possibilité de cumuler les options (A+D, B+D, C+D) ou de n'en choisir aucune

Chiro

MM300XX01C34

! Pour toute commande, un minimum de 50 pièces à l'article et au coloris est requis



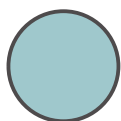
 **Descriptif**

 **Mixte**

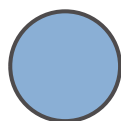
 **T0 à T6**

Pantalon mixte • Ceinture élastiquée • Coupe ample pour plus d'aisance de mouvement • Matière stretch pour un confort optimal • Boutonnière à l'intérieur de la ceinture pour faciliter le remplacement de l'élastique

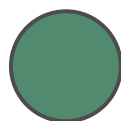
 **Couleurs disponibles**



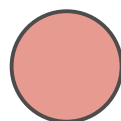
Vert Turquoise
Pantone 15-5217



Bleu
Pantone 18-4036



Vert
Pantone 17-6219



Rose
Pantone 16-1434

 **Détails matière**

 **Lavage industriel - ISO 15797**

73% polyester recyclé / 23% viscose écologique issue de bois certifié FSC ou PEFC / 4% élasthane • 155 g/m² • Tissu bactériostatique • Conserve ses propriétés après 250 lavages jusqu'à 85°C • Absence d'effet particulaire prouvée • Anti-projection • Respirant • Labellisé GRS (plus de 50% de matière recyclée / production respectueuse des personnes et de l'environnement) • Certifié OEKO-TEX 100 (testé sans toxicité et écotoxicité)



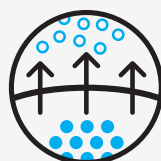
Bactériostatique



Absence d'effet
particulaire



Anti-projection



Respirant



Label GRS



OEKO-TEX[®]
standard 100



Calot

Chira

Chiro

Surchaussures



Vert Turquoise

Lassette

MM301XX01C34



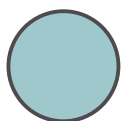
✂ Descriptif

👤 Mixte

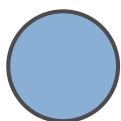
🔄 T0 à T6

Pantalon mixte • Serrage par lien à nouer dans la ceinture • Coupe ample pour plus d'aisance de mouvement • Matière stretch pour un confort optimal

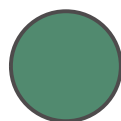
🎨 Couleurs disponibles



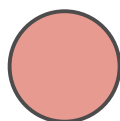
Vert Turquoise
Pantone 15-5217



Bleu
Pantone 18-4036



Vert
Pantone 17-6219



Rose
Pantone 16-1434

🧵 Détails matière

🧺 Lavage industriel - ISO 15797

73% polyester recyclé / 23% viscose écologique issue de bois certifié FSC ou PEFC / 4% élasthane • 155 g/m² • Tissu bactériostatique • Conserve ses propriétés après 250 lavages jusqu'à 85°C • Absence d'effet particulaire prouvée • Anti-projection • Respirant • Labellisé GRS (plus de 50% de matière recyclée / production respectueuse des personnes et de l'environnement) • Certifié OEKO-TEX 100 (testé sans toxicité et écotoxicité)



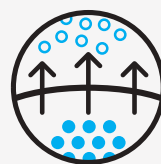
Bactériostatique



Absence d'effet
particulaire



Anti-projection



Respirant



Label GRS



OEKO-TEX®
standard 100

Choisissez vos options

Options valables pour CHIRO et LASSETTE

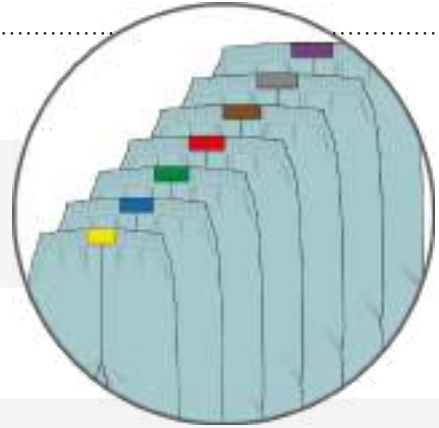
Options d'identification

A Puce électronique **HF**

B Puce électronique **UHF**

C Puce électronique **HF + UHF**

D Identification visuelle de la taille par un **code couleur** au niveau de la ceinture dos



Possibilité de cumuler les options (A+D, B+D, C+D) ou de n'en choisir aucune



! Pour toute commande, un minimum de 50 pièces à l'article et au coloris est requis

Elabloc

Blouson bloc thermique (longueur dos 85cm)

MM712ML01C34



Elabloc 2

Surblouse bloc thermique (longueur dos 100cm)

MM712ML03C34



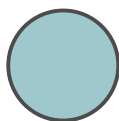
Descriptif

Mixte

Taille unique

Col montant • Fermeture par boutons pressions • Large recouvrement sur le devant • Bas de manche resserré par élastique • Possibilité de raccourcir la manche par boutons pressions • Possibilité de resserrer la taille par boutons pressions • Coupe ample pour être porté par-dessus des vêtements • Vêtement taille unique s'adaptant à toutes les morphologies • Matière stretch pour un confort optimal

Couleurs disponibles



Vert Turquoise
Pantone 15-5217

Détails matière

Lavage industriel - ISO 15797

95% polyester recyclé / 5% élasthane • 115 g/m² • Tissu bactériostatique • Conserve ses propriétés après 250 lavages jusqu'à 85°C • Absence d'effet particulaire prouvée • Anti-projection • Tissu thermorégulateur adapté à l'environnement du bloc opératoire • Labellisé GRS (plus de 50% de matière recyclée / production respectueuse des personnes et de l'environnement) • Certifié OEKO-TEX 100 (testé sans toxicité et écotoxicité)



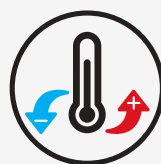
Bactériostatique



Absence d'effet
particulaire



Anti-projection



Thermorégulateur



Label GRS



OEKO-TEX
standard 100

Calot
.....

Chira
.....

BCbloc
.....

Chiro
.....

 **Vert Turquoise**



! Pour toute commande, un minimum de 50 pièces à l'article et au coloris est requis

BCbloc

Blouson bloc thermique (longueur dos 85cm)

MM712ML04C34



BCbloc 2

Surblouse bloc thermique (longueur dos 100cm)

MM712ML02C34



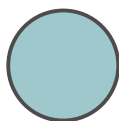
Descriptif

Mixte

Taille unique

Col montant • Fermeture par boutons pressions • Large recouvrement sur le devant • Bord-côtes bas de manche • Possibilité de raccourcir la manche par boutons pressions • Possibilité de resserrer la taille par boutons pressions • Coupe ample pour être porté par-dessus des vêtements • Vêtement taille unique s'adaptant à toutes les morphologies • Matière stretch pour un confort optimal

Couleurs disponibles



Vert Turquoise
Pantone 15-5217

Détails matière

Lavage industriel - ISO 15797

95% polyester recyclé / 5% élasthane • 115 g/m² • Tissu bactériostatique • Conserve ses propriétés après 250 lavages jusqu'à 85°C • Absence d'effet particulaire prouvée • Anti-projection • Tissu thermorégulateur adapté à l'environnement du bloc opératoire • Labellisé GRS (plus de 50% de matière recyclée / production respectueuse des personnes et de l'environnement) • Certifié OEKO-TEX 100 (testé sans toxicité et écotoxicité)



Bactériostatique



Absence d'effet
particulaire



Anti-projection



Thermorégulateur



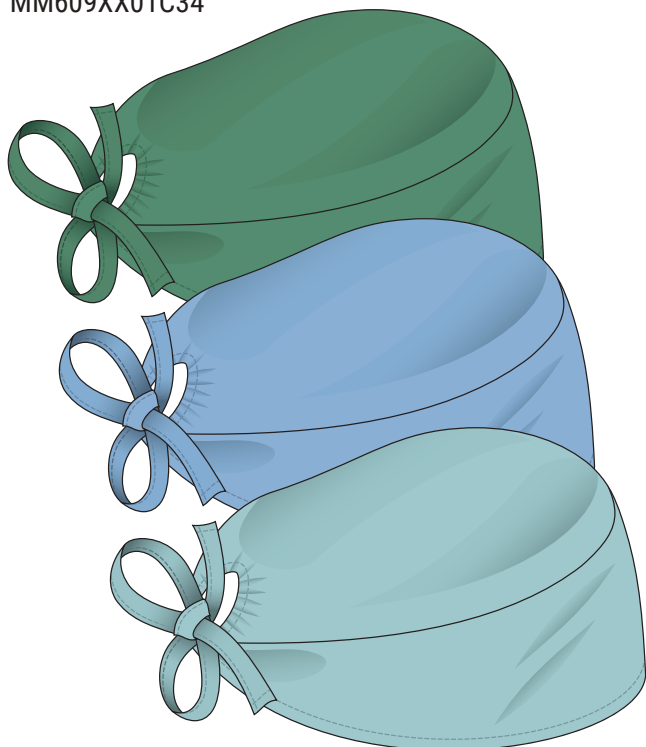
Label GRS



OEKO-TEX
standard 100

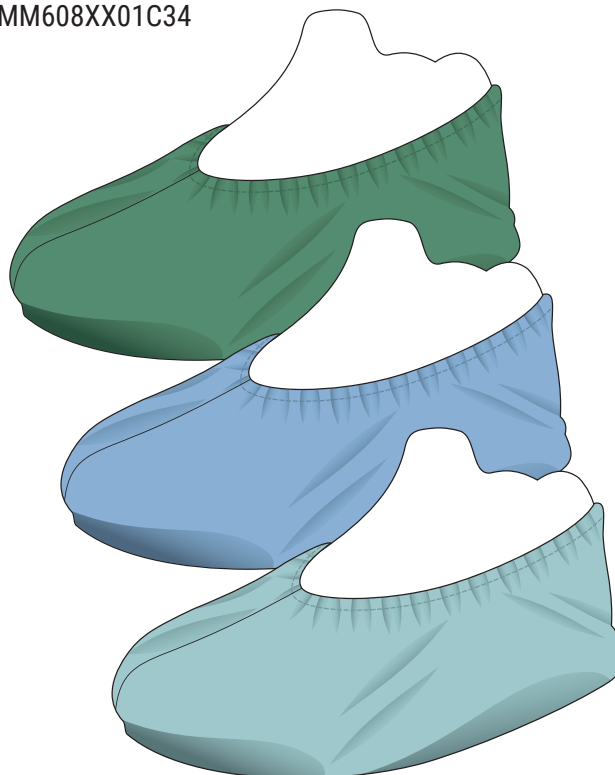
Calot

MM609XX01C34



Surchaussures

MM608XX01C34



✂ Descriptif

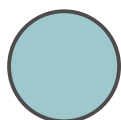
Calot mixte • S'adapte à toutes les tailles de tête •
Liens à nouer derrière la tête + élastique

👤 Mixte

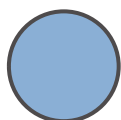
Surchaussures mixtes • S'adaptent à toutes les
pointures • Ouverture élastiquée sur tout le tour

📏 Taille unique

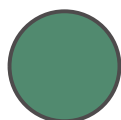
🎨 Couleurs disponibles



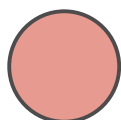
Vert Turquoise
Pantone 15-5217



Bleu
Pantone 18-4036



Vert
Pantone 17-6219



Rose
Pantone 16-1434

🧵 Détails matière

73% polyester recyclé / 23% viscose écologique issue de bois certifié FSC ou PEFC / 4% élasthanne • 155 g/m²
• Tissu bactériostatique • Conserve ses propriétés après 250 lavages jusqu'à 85°C • Absence d'effet particulaire prouvée • Anti-projection • Respirant • Labellisé GRS (plus de 50% de matière recyclée / production respectueuse des personnes et de l'environnement) • Certifié OEKO-TEX 100 (testé sans toxicité et écotoxicité)

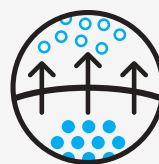
🧺 Lavage industriel - ISO 15797



Bactériostatique

Absence d'effet
particulaire

Anti-projection



Respirant



Label GRS

OEKO-TEX®
standard 100

R9 BY CNI
RobuЯ

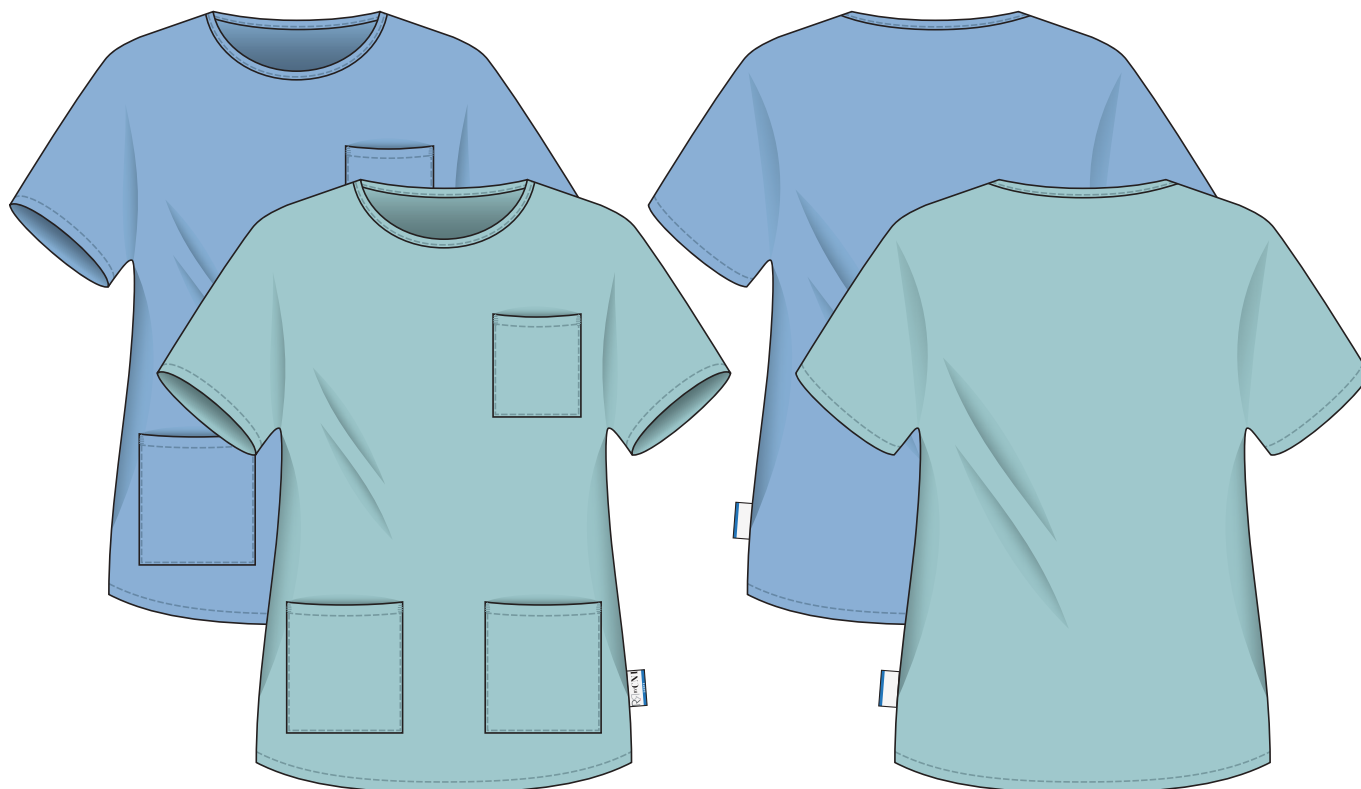
Gamme BLOC ANTISTATIQUE

Conforme à la norme EN13795-2, cette collection garantit l'**absence d'effet électrostatique**, particulièrement utile pour certains services.

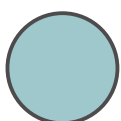


Photo non contractuelle

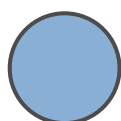
Chira


 **Descriptif**
 **Mixte**
 **T0 à T6**

Tunique mixte col rond • S'enfile par la tête (pas de boutonnage) • Manches kimono pour plus d'aisance de mouvement • Matière stretch pour un confort optimal

 **Couleurs disponibles**


Vert Turquoise
Pantone 15-5217



Bleu
Pantone 18-4036

 **Détails matière**
 **Lavage industriel - ISO 15797**

99% polyester / 1% carbone • 135 g/m² • Tissu antistatique EN 1149-5 • Garanti 100 lavages • Absence d'effet particulaire prouvée • Tissu déperlant dans la durée • Respirant • Certifié OEKO-TEX 100 (testé sans toxicité et écotoxicité) • Conforme à la norme EN 13795 (zone chirurgicale)



Antistatique



Absence d'effet
particulaire



Respirant



OEKO-TEX
standard 100

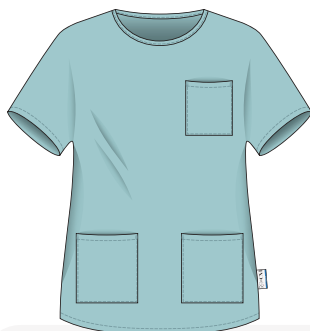
Choisissez vos options

Options valables pour CHIRA

Options de poches

1

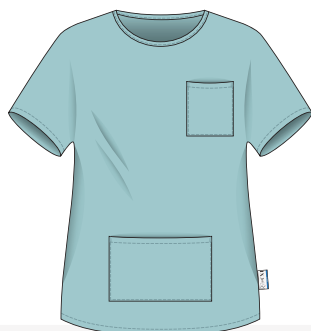
MM710MC04C34



1 poche poitrine +
2 poches basses

2

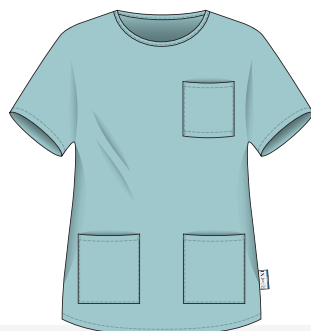
MM710MC01C34



1 poche poitrine +
1 grande poche basse

3

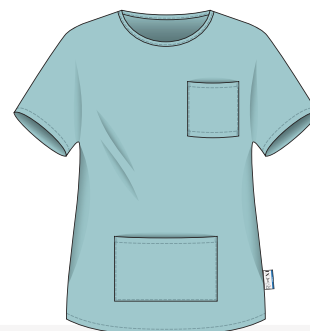
MM710MC05C34



1 poche poitrine porte
BIP (fond non cousu) +
2 poches basses

4

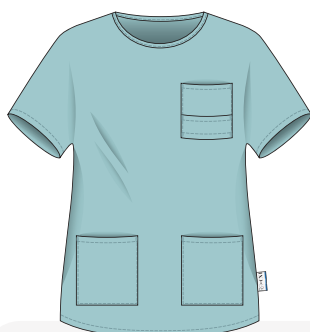
MM710MC08C34



1 poche poitrine porte
BIP (fond non cousu) +
1 grande poche basse

5

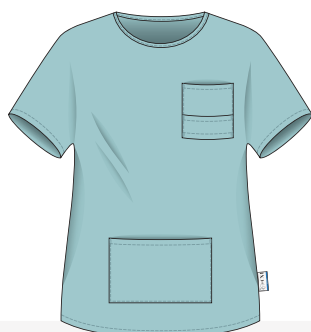
MM710MC02C34



1 poche poitrine porte BIP
avec passant porte badge
(fond non cousu) +
2 poches basses

6

MM710MC06C34



1 poche poitrine porte BIP
avec passant porte badge
(fond non cousu) +
1 grande poche basse

7

MM710MC07C34



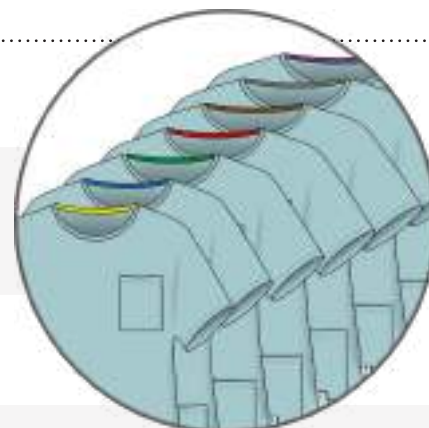
Sans poche

Options d'identification

- A** Puce électronique **HF**
- B** Puce électronique **UHF**
- C** Puce électronique **HF + UHF**

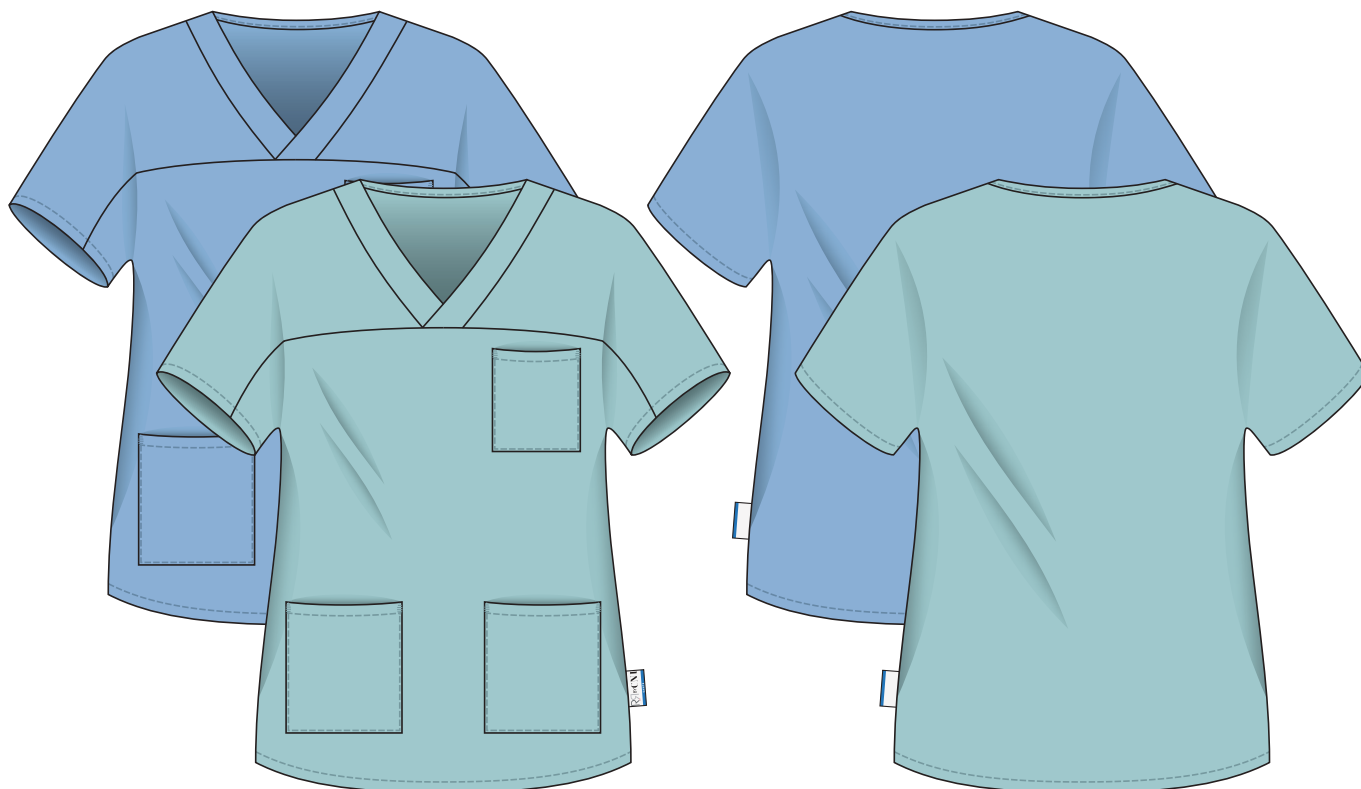
D

Identification visuelle de la taille
par un **code couleur** au niveau
du biais encolure dos



Possibilité de cumuler les options (A+D, B+D, C+D) ou de n'en choisir aucune

Chirave



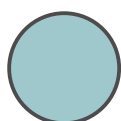
✂ Descriptif

👤 Mixte

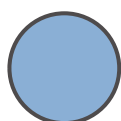
🔄 T0 à T6

Tunique mixte col «V» • S'enfile par la tête (pas de boutonnage) • Manches kimono pour plus d'aisance de mouvement • Matière stretch pour un confort optimal

🎨 Couleurs disponibles



Vert Turquoise
Pantone 15-5217



Bleu
Pantone 18-4036

🧵 Détails matière

🧺 Lavage industriel - ISO 15797

99% polyester / 1% carbone • 135 g/m² • Tissu antistatique EN 1149-5 • Garanti 100 lavages • Absence d'effet particulaire prouvée • Tissu déperlant dans la durée • Respirant • Certifié OEKO-TEX 100 (testé sans toxicité et écotoxicité) • Conforme à la norme EN 13795 (zone chirurgicale)

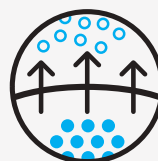
EN 1149-5



Antistatique



Absence d'effet
particulaire



Respirant

OEKO
TEX®

OEKO-TEX
standard 100

Choisissez vos options

Options valables pour CHIRAVE

Options de poches

1

MM711MC01C34



1 poche poitrine +
2 poches basses

2

MM711MC05C34



1 poche poitrine +
1 grande poche basse

3

MM711MC03C34



1 poche poitrine porte
BIP (fond non cousu) +
2 poches basses

4

MM711MC04C34



1 poche poitrine porte
BIP (fond non cousu) +
1 grande poche basse

5

MM711MC02C34



1 poche poitrine porte BIP
avec passant porte badge
(fond non cousu) +
2 poches basses

6

MM711MC06C34



1 poche poitrine porte BIP
avec passant porte badge
(fond non cousu) +
1 grande poche basse

7

MM711MC07C34



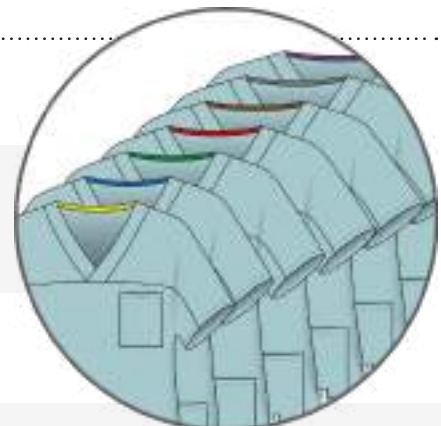
Sans poche

Options d'identification

- A** Puce électronique **HF**
- B** Puce électronique **UHF**
- C** Puce électronique **HF + UHF**

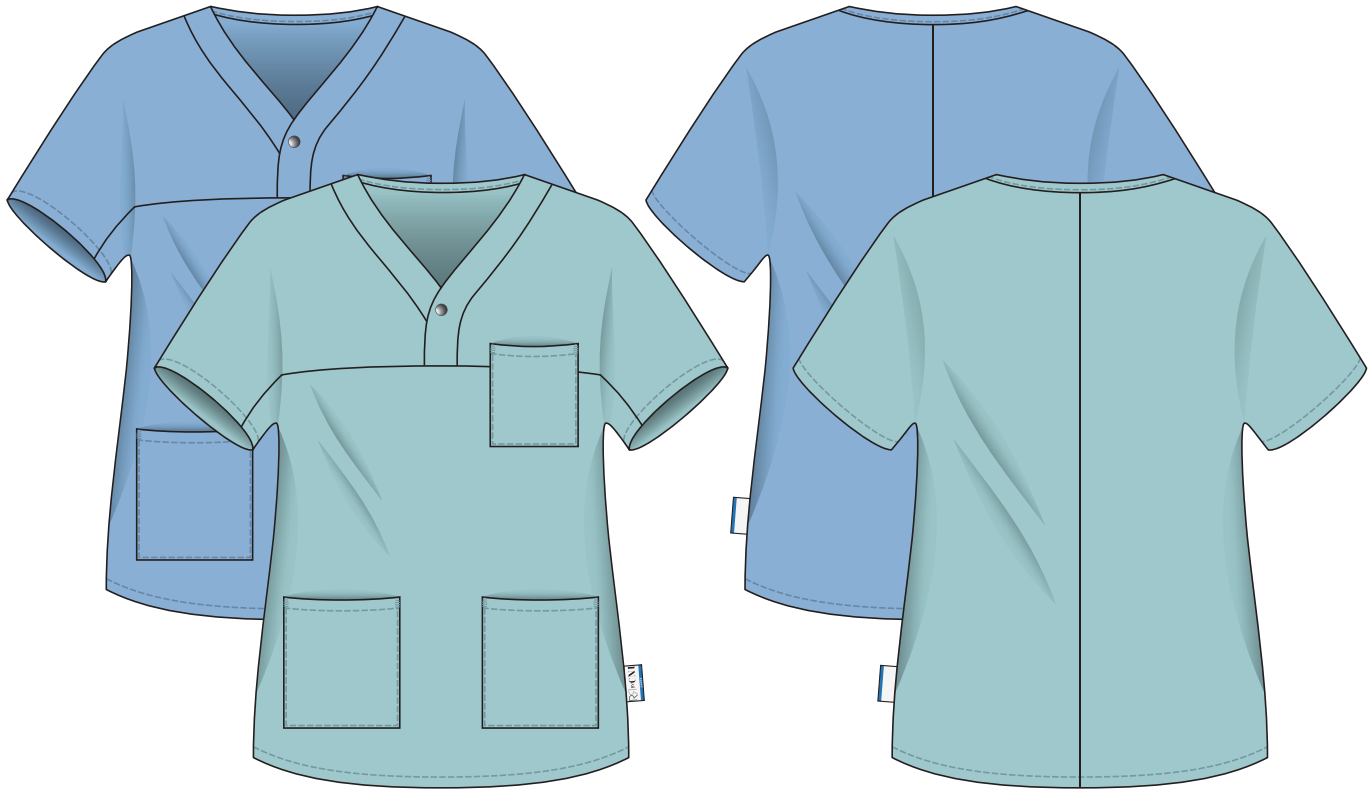
D

Identification visuelle de la taille
par un **code couleur** au niveau
du biais encolure dos



Possibilité de cumuler les options (A+D, B+D, C+D) ou de n'en choisir aucune

Chirouve



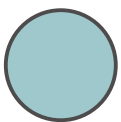
✂ Descriptif

👤 Mixte

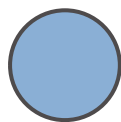
🕒 T0 à T6

Tunique mixte col «V» avec large ouverture maintenue par un bouton pression • S'enfile par la tête (pas de boutonnage) • Manches kimono pour plus d'aisance de mouvement • Matière stretch pour un confort optimal

🎨 Couleurs disponibles



Vert Turquoise
Pantone 15-5217



Bleu
Pantone 18-4036

🧵 Détails matière

🧺 Lavage industriel - ISO 15797

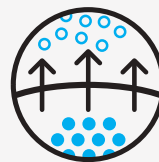
99% polyester / 1% carbone • 135 g/m² • Tissu antistatique EN 1149-5 • Garanti 100 lavages • Absence d'effet particulaire prouvée • Tissu déperlant dans la durée • Respirant • Certifié OEKO-TEX 100 (testé sans toxicité et écotoxicité) • Conforme à la norme EN 13795 (zone chirurgicale)



Antistatique



Absence d'effet
particulaire



Respirant



OEKO-TEX
standard 100

Choisissez vos options

Options valables pour **CHIROUVE**

Options de poches

1

MM717MC01C34



1 poche poitrine +
2 poches basses

2

MM717MC02C34



1 poche poitrine +
1 grande poche basse

3

MM717MC03C34



1 poche poitrine porte
BIP (fond non cousu) +
2 poches basses

4

MM717MC04C34



1 poche poitrine porte
BIP (fond non cousu) +
1 grande poche basse

5

MM717MC05C34



1 poche poitrine porte BIP
avec passant porte badge
(fond non cousu) +
2 poches basses

6

MM717MC06C34



1 poche poitrine porte BIP
avec passant porte badge
(fond non cousu) +
1 grande poche basse

7

MM717MC07C34



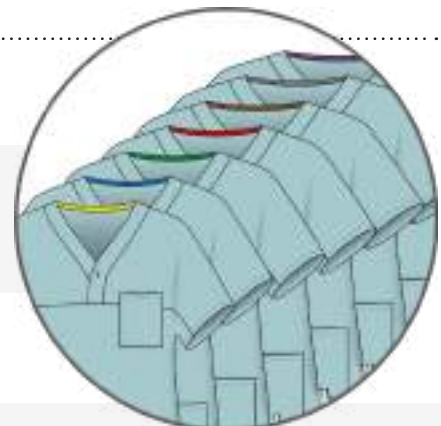
Sans poche

Options d'identification

- A** Puce électronique **HF**
- B** Puce électronique **UHF**
- C** Puce électronique **HF + UHF**

D

Identification visuelle de la taille
par un **code couleur** au niveau
du biais encolure dos



Possibilité de cumuler les options (A+D, B+D, C+D) ou de n'en choisir aucune

Chiro

MM300XX01C34

! Pour toute commande, un minimum de 50 pièces à l'article et au coloris est requis



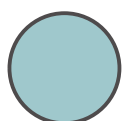
✂ Descriptif

👤 Mixte

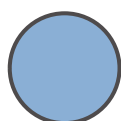
🕒 T0 à T6

Pantalon mixte • Ceinture élastiquée • Coupe ample pour plus d'aisance de mouvement • Matière stretch pour un confort optimal • Boutonnière à l'intérieur de la ceinture pour faciliter le remplacement de l'élastique

🎨 Couleurs disponibles



Vert Turquoise
Pantone 15-5217



Bleu
Pantone 18-4036

🧵 Détails matière

🧺 Lavage industriel - ISO 15797

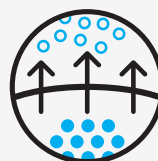
99% polyester / 1% carbone • 135 g/m² • Tissu antistatique EN 1149-5 • Garanti 100 lavages • Absence d'effet particulaire prouvée • Tissu déperlant dans la durée • Respirant • Certifié OEKO-TEX 100 (testé sans toxicité et écotoxicité) • Conforme à la norme EN 13795 (zone chirurgicale)



Antistatique



Absence d'effet
particulaire



Respirant



OEKO-TEX
standard 100

Calot
.....

Chira
.....

Chiro
.....

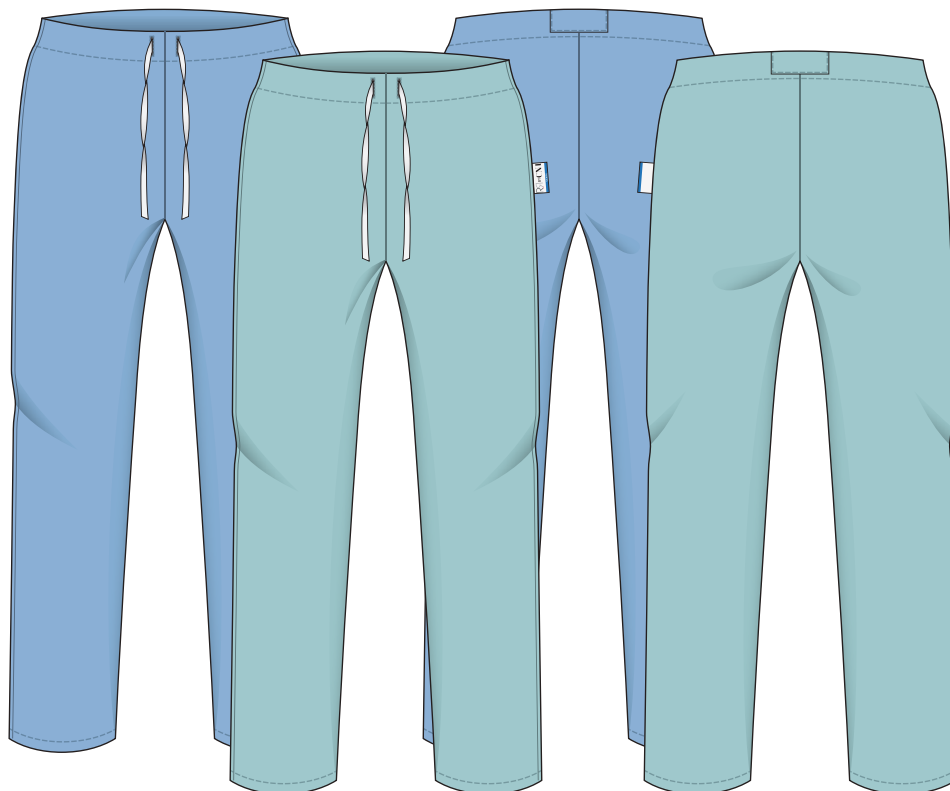
 **Vert Turquoise**

Gamme BLOC ANTISTATIQUE



Lassette

MM301XX01C34



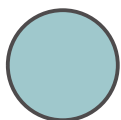
✂ Descriptif

👤 Mixte

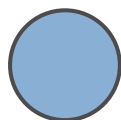
👤 T0 à T6

Pantalon mixte • Serrage par lien à nouer dans la ceinture • Coupe ample pour plus d'aisance de mouvement • Matière stretch pour un confort optimal

🎨 Couleurs disponibles



Vert Turquoise
Pantone 15-5217



Bleu
Pantone 18-4036

🧵 Détails matière

🧺 Lavage industriel - ISO 15797

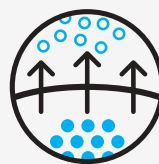
99% polyester / 1% carbone • 135 g/m² • Tissu antistatique EN 1149-5 • Garanti 100 lavages • Absence d'effet particulaire prouvée • Tissu déperlant dans la durée • Respirant • Certifié OEKO-TEX 100 (testé sans toxicité et écotoxicité) • Conforme à la norme EN 13795 (zone chirurgicale)



Antistatique



Absence d'effet
particulaire



Respirant



OEKO-TEX
standard 100

Choisissez vos options

Options valables pour CHIRO et LASSETTE

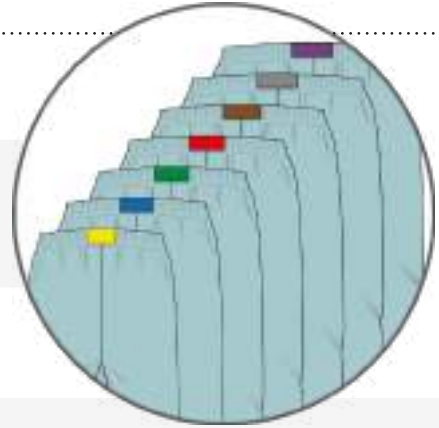
Options d'identification

A Puce électronique **HF**

B Puce électronique **UHF**

C Puce électronique **HF + UHF**

D Identification visuelle de la taille par un **code couleur** au niveau de la ceinture dos



Possibilité de cumuler les options (A+D, B+D, C+D) ou de n'en choisir aucune



! Pour toute commande, un minimum de 50 pièces à l'article et au coloris est requis

Elabloc

Blouson bloc thermique (longueur dos 85cm)

MM712ML01C34



Elabloc 2

Surblouse bloc thermique (longueur dos 100cm)

MM712ML03C34



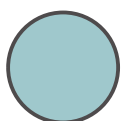
Descriptif

Mixte

Taille unique

Col montant • Fermeture par boutons pressions • Large recouvrement sur le devant • Bas de manche resserrer par élastique • Possibilité de raccourcir la manche par boutons pressions • Possibilité de resserrer la taille par boutons pressions • Coupe ample pour être porté par-dessus des vêtements • Vêtement taille unique s'adaptant à toutes les morphologies • Matière stretch pour un confort optimal

Couleurs disponibles



Vert Turquoise
Pantone 15-5217

Détails matière

Lavage industriel - ISO 15797

99% polyester / 1% carbone • 135 g/m² • Tissu antistatique EN 1149-5 • Garanti 100 lavages • Absence d'effet particulaire prouvée • Tissu déperlant dans la durée • Respirant • Certifié OEKO-TEX 100 (testé sans toxicité et écotoxicité) • Conforme à la norme EN 13795 (zone chirurgicale)

EN 1149-5



Antistatique



Absence d'effet
particulaire



Respirant

OEKO
TEX®

OEKO-TEX
standard 100

Calot
.....

Chira
.....

BCbloc
.....

Chiro
.....

 **Vert Turquoise**



! Pour toute commande, un minimum de 50 pièces à l'article et au coloris est requis

BCbloc

Blouson bloc thermique (longueur dos 85cm)

MM712ML04C34



BCbloc 2

Surblouse bloc thermique (longueur dos 100cm)

MM712ML02C34



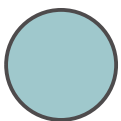
Descriptif

Mixte

Taille unique

Col montant • Fermeture par boutons pressions • Large recouvrement sur le devant • Bord-côtes bas de manche • Possibilité de raccourcir la manche par boutons pressions • Possibilité de resserrer la taille par boutons pressions • Coupe ample pour être porté par-dessus des vêtements • Vêtement taille unique s'adaptant à toutes les morphologies • Matière stretch pour un confort optimal

Couleurs disponibles



Vert Turquoise
Pantone 15-5217

Détails matière

Lavage industriel - ISO 15797

99% polyester / 1% carbone • 135 g/m² • Tissu antistatique EN 1149-5 • Garanti 100 lavages • Absence d'effet particulaire prouvée • Tissu déperlant dans la durée • Respirant • Certifié OEKO-TEX 100 (testé sans toxicité et écotoxicité) • Conforme à la norme EN 13795 (zone chirurgicale)

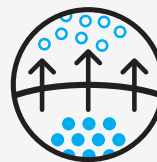
EN 1149-5



Antistatique



Absence d'effet
particulaire



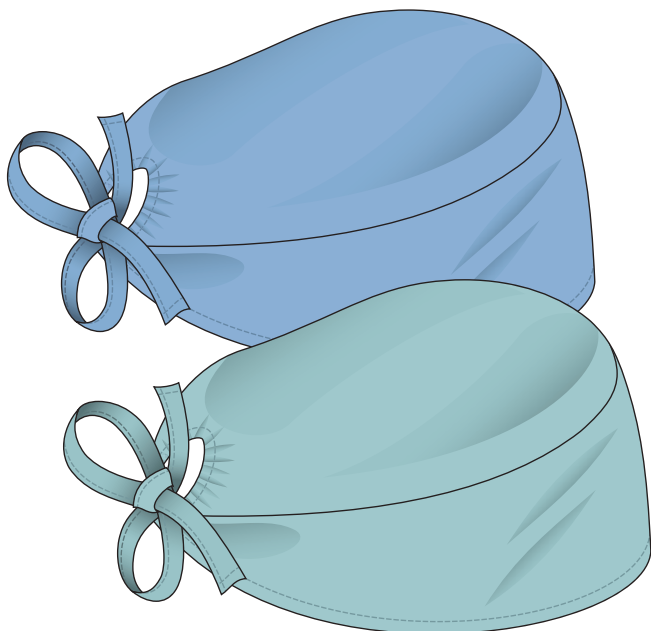
Respirant

OEKO
TEX®

OEKO-TEX
standard 100

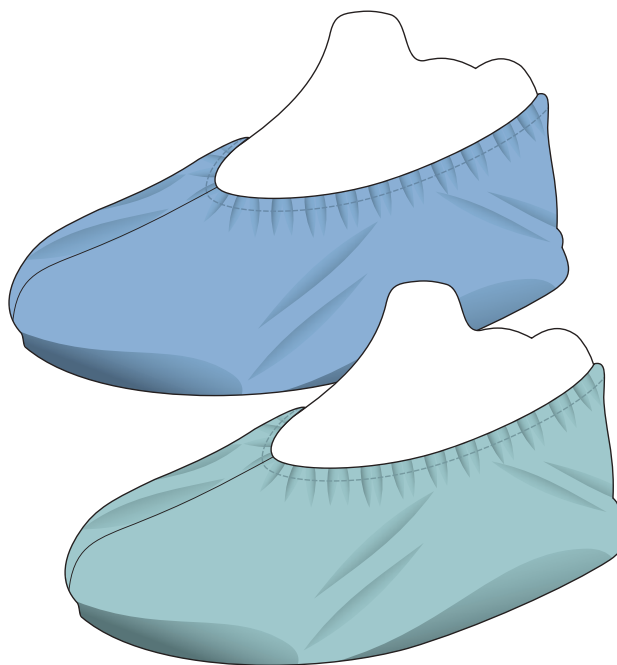
Calot

MM609XX01C34



Surchaussures

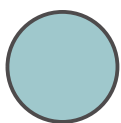
MM608XX01C34


 **Descriptif**

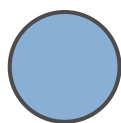
Calot mixte • S'adapte à toutes les tailles de tête •
Liens à nouer derrière la tête + élastique

 **Mixte**

Surchaussures mixtes • S'adaptent à toutes les
pointures • Ouverture élastiquée sur tout le tour

 **Taille unique**
 **Couleurs disponibles**


Vert Turquoise
Pantone 15-5217



Bleu
Pantone 18-4036

 **Détails matière**

99% polyester / 1% carbone • 135 g/m² • Tissu antistatique EN 1149-5 • Garanti 100 lavages • Absence d'effet particulaire prouvée • Tissu déperlant dans la durée • Respirant • Certifié OEKO-TEX 100 (testé sans toxicité et écotoxicité) • Conforme à la norme EN 13795 (zone chirurgicale)

 **Lavage industriel - ISO 15797**


Antistatique

Absence d'effet
particulaire

Respirant

OEKO-TEX
standard 100

RobuЯ BY CNI

Gamme GREEN PATIENT

Conçue en collaboration avec les soignants, cette collection a pour objectif de **remplacer les équipements à usage unique**, réputés pour leur fort impact environnemental et les risques de pénuries en cas d'épidémie. Grâce à une **conception innovante**, la chemise permet de réaliser des interventions sans nécessiter de déshabiller le patient, tout en respectant son intimité. Principalement destinée à la chirurgie ambulatoire, elle **résiste à 250 lavages** (à l'exception des chaussettes), offrant ainsi une durabilité appréciable.



! Pour toute commande, un minimum de 50 pièces à l'article et au coloris est requis

Chipa

Chemise patient adulte

MM718MC01C34

Chifant

Chemise patient enfant

MM719MC01C34



Descriptif



Mixte



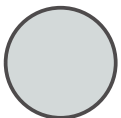
Adulte = Taille unique

Enfant = 3-7ans/8-13ans

Chemise pour patient mixte • Fermeture par boutons pressions • Large recouvrement sur le devant • Manches mi-longues • Bas de manche très large permettant un accès facile au buste pour les soignants (un bouton pression permet de réduire l'ouverture de manche afin de préserver l'intimité du patient) • Vêtement ample s'adaptant à toutes les morphologies • Matière stretch pour un confort optimal



Couleurs disponibles



Gris perle



Détails matière



Lavage industriel - ISO 15797

73% polyester recyclé / 23% viscose écologique issue de bois certifiés FSC ou PEFC / 4% élasthanne • 155 g/m² • Conserve ses propriétés après 250 lavages jusqu'à 85°C • Absence d'effet particulaire prouvée • Respirant • Labellisé GRS (plus de 50% de matière recyclée / production respectueuse des personnes et de l'environnement) • Certifié OEKO-TEX 100 (testé sans toxicité et écotoxicité)



Absence d'effet
particulaire



Respirant



Label GRS



OEKO-TEX
standard 100

Pampa

MM302XX01C34



Choisissez vos options

Options valables pour CHIPA, CHIFANT et PAMPA

Options d'identification

- A** Puce électronique **HF**
- B** Puce électronique **UHF**
- C** Puce électronique **HF + UHF**

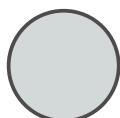
Descriptif

Mixte

Taille unique

Pantalon pour patient mixte • Serrage par lien à nouer dans la ceinture • Coupe ample s'adaptant à toutes les morphologies • Matière stretch pour un confort optimal

Couleurs disponibles



Gris perle

Détails matière

Lavage industriel - ISO 15797

73% polyester recyclé / 23% viscose écologique issue de bois certifiés FSC ou PEFC / 4% élasthanne • 155 g/m² • Conserve ses propriétés après 250 lavages jusqu'à 85°C • Absence d'effet particulaire prouvée • Respirant • Labellisé GRS (plus de 50% de matière recyclée / production respectueuse des personnes et de l'environnement) • Certifié OEKO-TEX 100 (testé sans toxicité et écotoxicité)



Absence d'effet
particulaire



Respirant



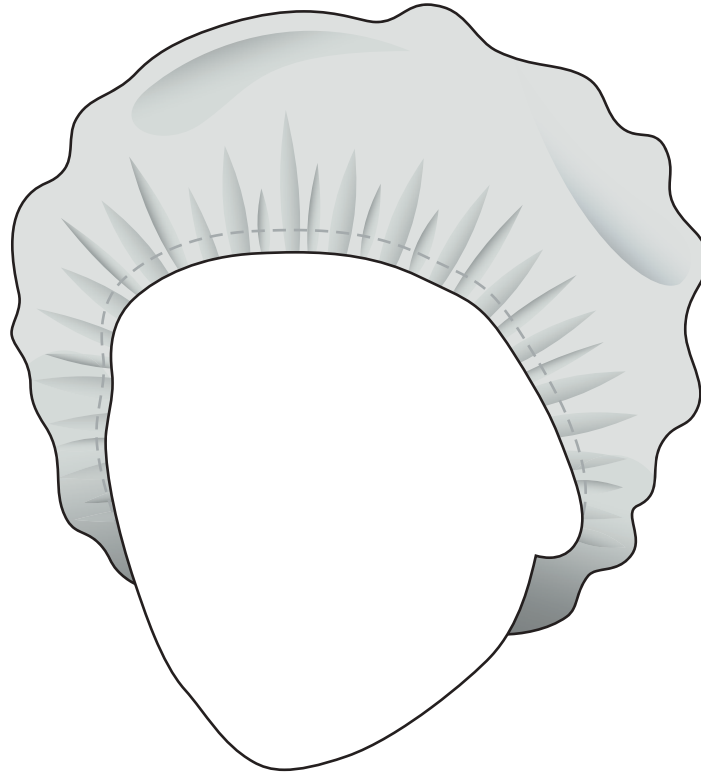
Label GRS



OEKO-TEX
standard 100

Chapa

MM610XX01C34



Descriptif



Mixte

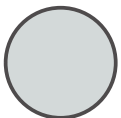


Taille unique

Charlotte pour patient mixte • S'adapte à toutes les tailles de tête • Ouverture élastiquée sur tout le tour



Couleurs disponibles



Gris perle



Détails matière



Lavage industriel - ISO 15797

73% polyester recyclé / 23% viscose écologique issue de bois certifiés FSC ou PEFC / 4% élasthanne • 155 g/m² • Conserve ses propriétés après 250 lavages jusqu'à 85°C • Absence d'effet particulaire prouvée • Respirant • Labellisé GRS (plus de 50% de matière recyclée / production respectueuse des personnes et de l'environnement) • Certifié OEKO-TEX 100 (testé sans toxicité et écotoxicité)



Absence d'effet
particulaire



Respirant



Label GRS



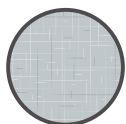
OEKO-TEX
standard 100

Chaupa

MM611XX01C34

 **Descriptif**

Chaussettes pour patient mixte • Revêtement antidérapant en silicone sur le dessous pour assurer une adhérence optimale

 **Mixte** **Taille unique** **Couleurs disponibles**

Gris chiné

 **Détails matière** **Lavage industriel - ISO 15797**

100% polyester • Résiste à 100 lavages • Respirant • Certifié OEKO-TEX 100 (testé sans toxicité et écotoxicité)



Respirant

OEKO-TEX
standard 100

Kitambu

MM301XX01C34



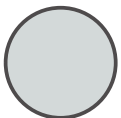
 **Descriptif**

 **Mixte**

 **Taille unique**

Kit composé de la chemise pour patient **Chipa**, de la charlotte **Chapa** et des chaussettes **Chaupa**.

 **Couleurs disponibles**



Gris perle

 **Détails matière**

 **Lavage industriel - ISO 15797**

73% polyester recyclé / 23% viscose écologique issue de bois certifiés FSC ou PEFC / 4% élasthanne • 155 g/m² • Conserve ses propriétés après 250 lavages jusqu'à 85°C • Absence d'effet particulaire prouvée • Respirant • Labellisé GRS (plus de 50% de matière recyclée / production respectueuse des personnes et de l'environnement) • Certifié OEKO-TEX 100 (testé sans toxicité et écotoxicité)



Absence d'effet
particulaire



Respirant



Label GRS



OEKO-TEX
standard 100

Chipa
.....

Pampa
.....

Chaupa
.....

 **Gris perle**



R9 BY CNI
RobuЯ



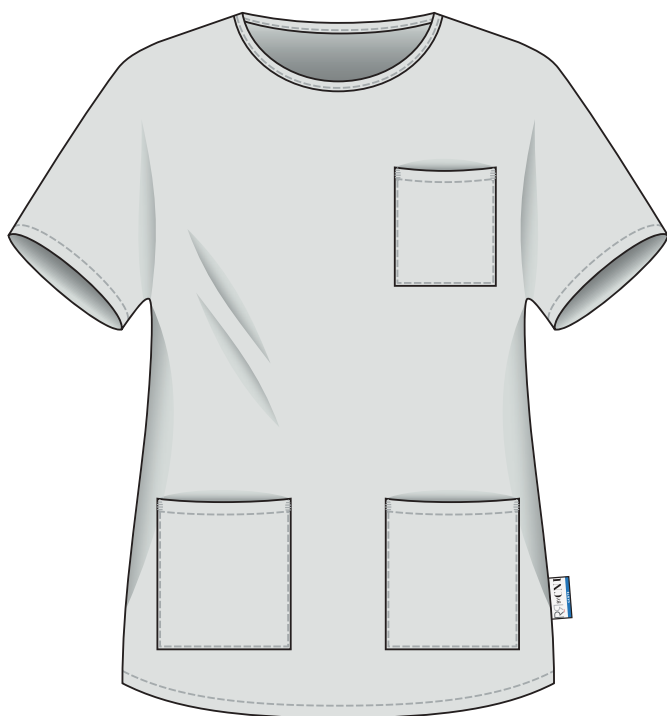
Gamme GREEN SOIGNANT

Cette collection assure un **confort optimal** aux soignants grâce à un tissu **thermorégulant, doux au toucher** et **contenant de l'élasthane**, offrant ainsi une grande liberté de mouvement. **Plus écologique** que les tenues hospitalières classiques en polyester/coton, elle **supporte jusqu'à 250 lavages**.



Photo non contractuelle

Chira



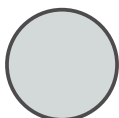
✂ Descriptif

👤 Mixte

🔄 T0 à T6

Tunique mixte col rond • S'enfile par la tête (pas de boutonnage) • Manches kimono pour plus d'aisance de mouvement • Matière stretch pour un confort optimal

🎨 Couleurs disponibles



Gris perle

🧵 Détails matière

🧺 Lavage industriel - ISO 15797

73% polyester recyclé / 23% viscose écologique issue de bois certifiés FSC ou PEFC / 4% élasthanne • 155 g/m² • Conserve ses propriétés après 250 lavages jusqu'à 85°C • Absence d'effet particulaire prouvée • Respirant • Labellisé GRS (plus de 50% de matière recyclée / production respectueuse des personnes et de l'environnement) • Certifié OEKO-TEX 100 (testé sans toxicité et écotoxicité)



Absence d'effet
particulaire



Respirant



Label GRS



OEKO-TEX
standard 100

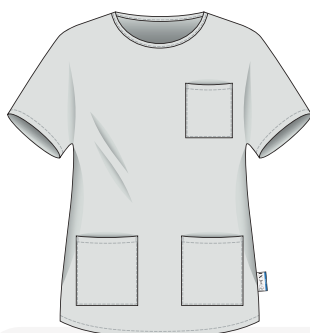
Choisissez vos options

Options valables pour CHIRA

Options de poches

1

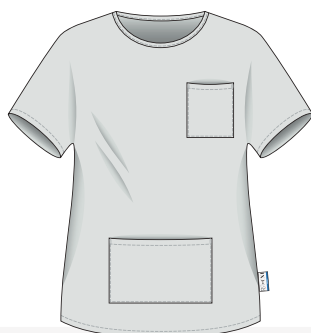
MM710MC04C34



1 poche poitrine +
2 poches basses

2

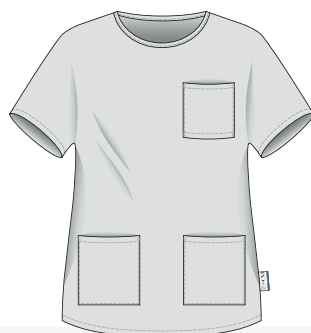
MM710MC01C34



1 poche poitrine +
1 grande poche basse

3

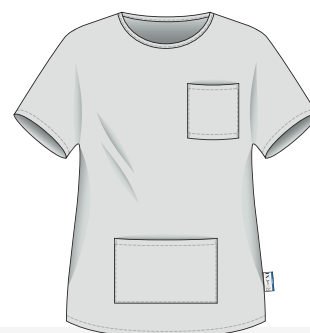
MM710MC05C34



1 poche poitrine porte
BIP (fond non cousu) +
2 poches basses

4

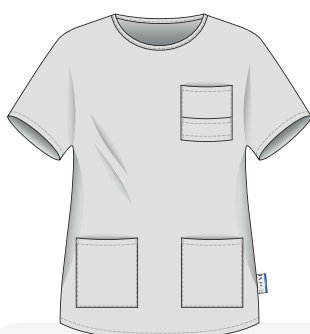
MM710MC08C34



1 poche poitrine porte
BIP (fond non cousu) +
1 grande poche basse

5

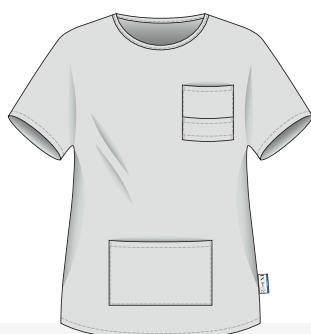
MM710MC02C34



1 poche poitrine porte BIP
avec passant porte badge
(fond non cousu) +
2 poches basses

6

MM710MC06C34



1 poche poitrine porte BIP
avec passant porte badge
(fond non cousu) +
1 grande poche basse

7

MM710MC07C34



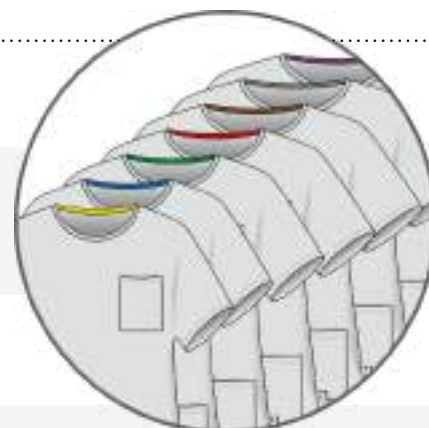
Sans poche

Options d'identification

- A** Puce électronique **HF**
- B** Puce électronique **UHF**
- C** Puce électronique **HF + UHF**

D

Identification visuelle de la taille
par un **code couleur** au niveau
du biais encolure dos



Possibilité de cumuler les options (A+D, B+D, C+D) ou de n'en choisir aucune

Chirave



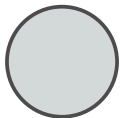
Descriptif

Mixte

T0 à T6

Tunique mixte col «V» • S'enfile par la tête (pas de boutonnage) • Manches kimono pour plus d'aisance de mouvement • Matière stretch pour un confort optimal

Couleurs disponibles



Gris perle

Détails matière

Lavage industriel - ISO 15797

73% polyester recyclé / 23% viscose écologique issue de bois certifiés FSC ou PEFC / 4% élasthanne • 155 g/m² • Conserve ses propriétés après 250 lavages jusqu'à 85°C • Absence d'effet particulaire prouvée • Respirant • Labellisé GRS (plus de 50% de matière recyclée / production respectueuse des personnes et de l'environnement) • Certifié OEKO-TEX 100 (testé sans toxicité et écotoxicité)



Absence d'effet
particulaire



Respirant



Label GRS



OEKO-TEX
standard 100

Choisissez vos options

Options valables pour CHIRAVE

Options de poches

1

MM711MC01C34



1 poche poitrine +
2 poches basses

2

MM711MC02C34



1 poche poitrine +
1 grande poche basse

3

MM711MC03C34



1 poche poitrine porte
BIP (fond non cousu) +
2 poches basses

4

MM711MC04C34



1 poche poitrine porte
BIP (fond non cousu) +
1 grande poche basse

5

MM711MC05C34



1 poche poitrine porte BIP
avec passant porte badge
(fond non cousu) +
2 poches basses

6

MM711MC06C34



1 poche poitrine porte BIP
avec passant porte badge
(fond non cousu) +
1 grande poche basse

7

MM711MC07C34



Sans poche

Options d'identification

A

Puce électronique **HF**

B

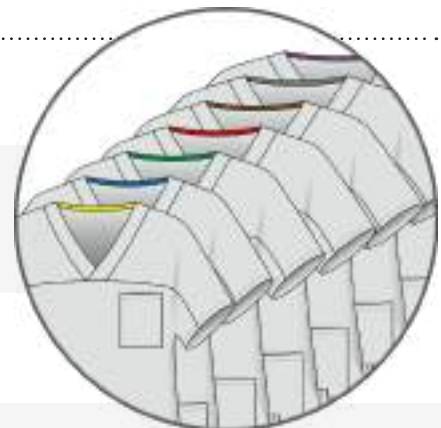
Puce électronique **UHF**

C

Puce électronique **HF + UHF**

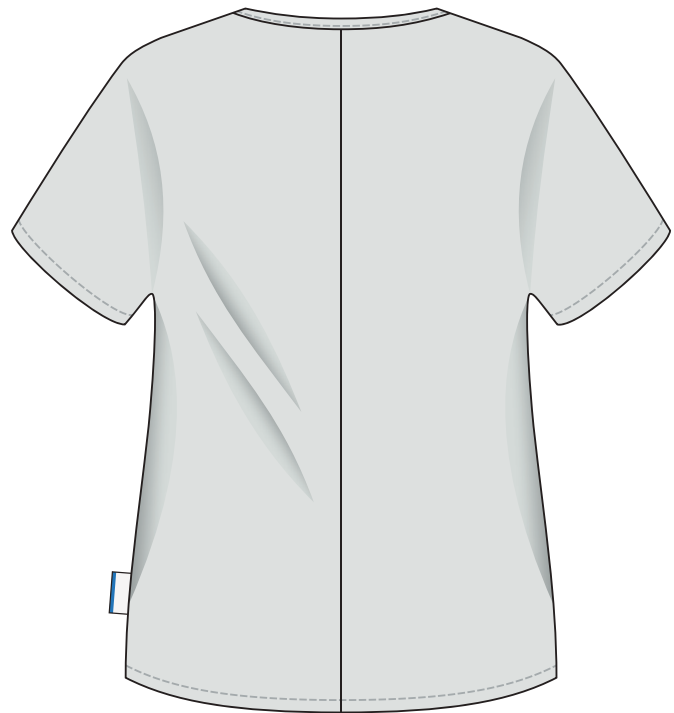
D

Identification visuelle de la taille
par un **code couleur** au niveau
du biais encolure dos



Possibilité de cumuler les options (A+D, B+D, C+D) ou de n'en choisir aucune

Chirouve



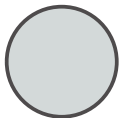
✂ Descriptif

👤 Mixte

🌀 T0 à T6

Tunique mixte col «V» avec large ouverture maintenue par un bouton pression • S'enfile par la tête (pas de boutonnage) • Manches kimono pour plus d'aisance de mouvement • Matière stretch pour un confort optimal

🎨 Couleurs disponibles



Gris perle

🧵 Détails matière

🌀 Lavage industriel - ISO 15797

73% polyester recyclé / 23% viscose écologique issue de bois certifiés FSC ou PEFC / 4% élasthanne • 155 g/m² • Conserve ses propriétés après 250 lavages jusqu'à 85°C • Absence d'effet particulaire prouvée • Respirant • Labellisé GRS (plus de 50% de matière recyclée / production respectueuse des personnes et de l'environnement) • Certifié OEKO-TEX 100 (testé sans toxicité et écotoxicité)



Absence d'effet
particulaire



Respirant



Label GRS



OEKO-TEX
standard 100

Choisissez vos options

Options valables pour **CHIROUVE**

Options de poches

1

MM717MC01C34



1 poche poitrine +
2 poches basses

2

MM717MC02C34



1 poche poitrine +
1 grande poche basse

3

MM717MC03C34



1 poche poitrine porte
BIP (fond non cousu) +
2 poches basses

4

MM717MC04C34



1 poche poitrine porte
BIP (fond non cousu) +
1 grande poche basse

5

MM717MC05C34



1 poche poitrine porte BIP
avec passant porte badge
(fond non cousu) +
2 poches basses

6

MM717MC06C34



1 poche poitrine porte BIP
avec passant porte badge
(fond non cousu) +
1 grande poche basse

7

MM717MC07C34



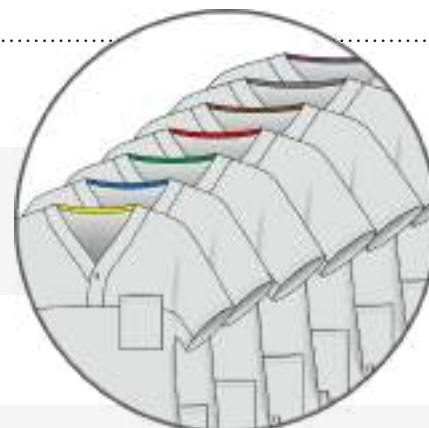
Sans poche

Options d'identification

- A** Puce électronique **HF**
- B** Puce électronique **UHF**
- C** Puce électronique **HF + UHF**

D

Identification visuelle de la taille
par un **code couleur** au niveau
du biais encolure dos

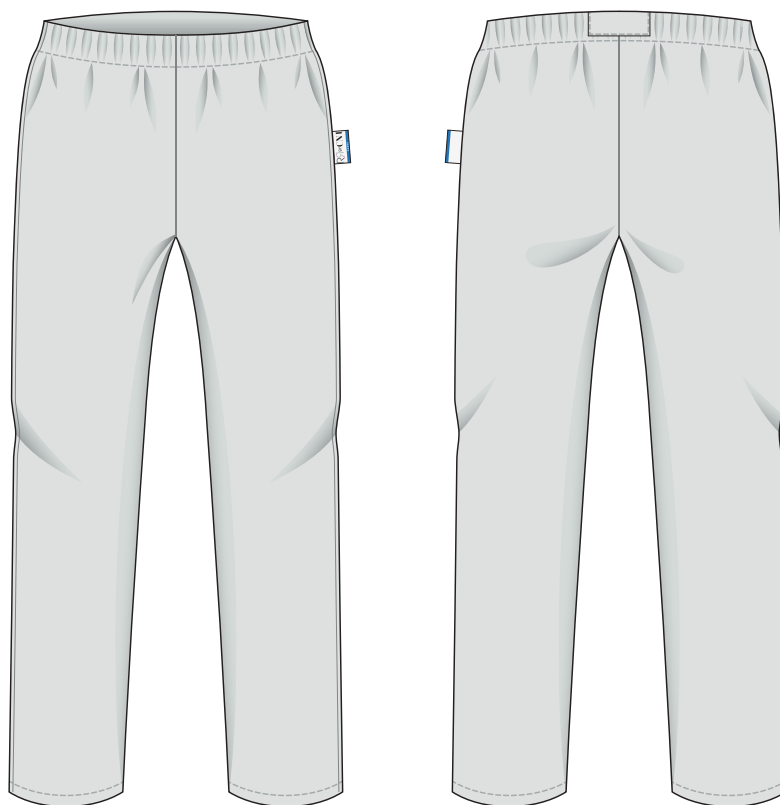


Possibilité de cumuler les options (A+D, B+D, C+D) ou de n'en choisir aucune

Chiro

MM300XX01C34

! Pour toute commande, un minimum de 50 pièces à l'article et au coloris est requis



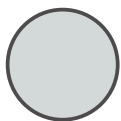
✂ Descriptif

👤 Mixte

🕒 T0 à T6

Pantalon mixte • Ceinture élastiquée • Coupe ample pour plus d'aisance de mouvement • Matière stretch pour un confort optimal • Boutonnière à l'intérieur de la ceinture pour faciliter le remplacement de l'élastique

🎨 Couleurs disponibles



Gris perle

🧵 Détails matière

🧺 Lavage industriel - ISO 15797

73% polyester recyclé / 23% viscose écologique issue de bois certifiés FSC ou PEFC / 4% élasthanne • 155 g/m² • Conserve ses propriétés après 250 lavages jusqu'à 85°C • Absence d'effet particulaire prouvée • Respirant • Labellisé GRS (plus de 50% de matière recyclée / production respectueuse des personnes et de l'environnement) • Certifié OEKO-TEX 100 (testé sans toxicité et écotoxicité)

Absence d'effet
particulaire

Respirant



Label GRS

OEKO-TEX
standard 100

ACCUEIL
ADMISSIONS
BUREAUX DES ENTRÉES
HÔPITAL DE JOUR
ET AMBULATOIRE



Chira

Chiro

 Gris perle

Lassette

MM301XX01C34

! Pour toute commande, un minimum de 50 pièces à l'article et au coloris est requis



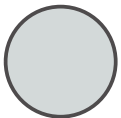
Descriptif

Mixte

T0 à T6

Pantalon mixte • Serrage par lien à nouer dans la ceinture • Coupe ample pour plus d'aisance de mouvement • Matière stretch pour un confort optimal

Couleurs disponibles



Gris perle

Détails matière

Lavage industriel - ISO 15797

73% polyester recyclé / 23% viscose écologique issue de bois certifiés FSC ou PEFC / 4% élasthanne • 155 g/m² • Conserve ses propriétés après 250 lavages jusqu'à 85°C • Absence d'effet particulaire prouvée • Respirant • Labellisé GRS (plus de 50% de matière recyclée / production respectueuse des personnes et de l'environnement) • Certifié OEKO-TEX 100 (testé sans toxicité et écotoxicité)



Absence d'effet
particulaire



Respirant



Label GRS



OEKO-TEX
standard 100

Choisissez vos options

Options valables pour CHIRO et LASSETTE

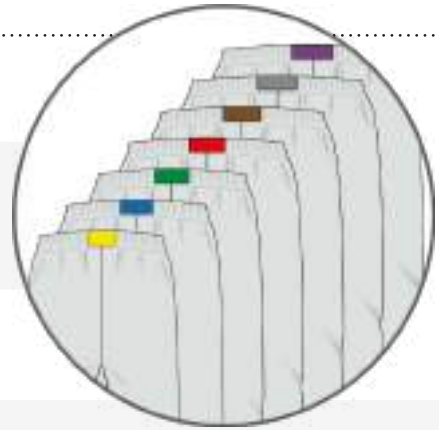
Options d'identification

A Puce électronique **HF**

B Puce électronique **UHF**

C Puce électronique **HF + UHF**

D Identification visuelle de la taille par un **code couleur** au niveau de la ceinture dos



Possibilité de cumuler les options (A+D, B+D, C+D) ou de n'en choisir aucune





BY CNI

Gamme CAISSON HYPERBARE

Spécialement conçue pour le caisson hyperbare, CNI by ROBUR a relevé le défi de créer une chemise longue de patient **répondant à un niveau élevé de sécurité** tout en maintenant un **confort optimal** ainsi qu'une **excellente durabilité**.

L'association innovante de fibres et de matériaux confère au tissu des **propriétés thermorégulantes** afin de garder le patient au chaud pendant les séances ainsi qu'un **toucher soyeux** grâce à l'apport de fibres cellulosiques.

Easy-care, le tissu résiste aux passages répétés en laverie industrielle. Il assure une **excellente protection contre la chaleur, les flammes, l'arc électrique** et possède des **propriétés antistatiques**, certifiées par plusieurs normes européennes et internationales.

Le patronage a également été repensé pour offrir une **meilleure ergonomie** grâce à une coupe ample couvrant tout le corps et des liens déplacés à l'avant pour une attache simplifiée.

Normes Tenue Boston

Caractéristique	Méthode d'essai	Conformité
Protection contre la chaleur et les flammes	EN 11612 A1B1C1	✓
Propagation de flamme limité	ISO 14116	✓
Antistatique	EN 1149-5	✓
Lutte contre le feu - service incendie	ISO 15384	✓
Protection contre les substances chimiques liquides	EN 13034	✓
Protection contre l'arc électrique - arc ouvert	EN 61482-1-1	✓
Protection contre l'arc électrique - enceinte d'essai	EN 61482-1-2	✓
Soudure et processus connexes	ISO 11611	✓

Boston

MM709ML01C34

! Pour toute commande, un minimum de 50 pièces à l'article et au coloris est requis



Descriptif

Mixte

Taille unique

Chemise pour patient spécialement conçue pour les caissons hyperbare • Fermeture facile par liens noués à la taille • Large recouvrement sur le devant pour préserver l'intimité du patient • Manches longues afin que le patient n'ait pas froid dans le caisson hyperbare • Manches kimono pour plus d'aisance de mouvement • Vêtement ample s'adaptant à toutes les morphologies

Couleurs disponibles



Bleu Marine

Détails matière

Lavage industriel - ISO 15797

50% kermel / 25% modacrylique / 24% fibre cellulosique / 1% fibre antistatique • 230 g/m² • Résiste à 250 lavages • Niveau de protection élevé contre la chaleur et les flammes • Protection contre l'arc électrique • Protection contre l'eau, l'huile et les produits chimiques liquides • Antistatique • Respirant • Touché soyeux grâce à la fibre cellulosique • Auto-défroissable • Limite le boulochage • Certifié OEKO-TEX 100 (testé sans toxicité et écotoxicité)

EN 11612



Protection contre
la chaleur et les
flammes

EN 61482-1

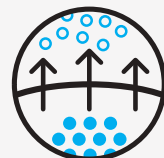


Protection contre
l'arc électrique

EN 1149-5



Antistatique



Respirant

OEKO
TEX®

OEKO-TEX
standard 100



Boston



BY CNI

Gamme GREEN BLANCHISSERIE

100% polyester recyclé

Fils sans teinture et sans blanchiment

Haute performance écologique

Parce que l'hygiène est une priorité absolue dans le traitement du linge hospitalier, la technologie bactériostatique développée par CNI a été appliquée à un **tissu épais et résistant**, spécialement conçu pour le sac sling de blanchisserie industrielle. **Hautement bactériostatique**, il limite la prolifération bactérienne avec une **efficacité prouvée sur 24h**, garantissant une protection optimale du linge propre.

Grâce à sa respirabilité, il **prévient la macération du linge humide, réduit le taux d'humidité résiduelle (TRH)** et assure ainsi des conditions d'hygiène optimales. Conçus pour **résister aux lavages intensifs**, nos sacs sling **allient durabilité, robustesse et praticité** pour répondre aux exigences des blanchisseries industrielles au service des hôpitaux.

! Nous développons votre sac sling sur mesure, sous réserve de minimums à définir avec notre équipe commerciale.

Sac Sling sur mesure

Toutes formes et dimensions possibles.

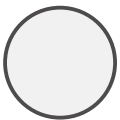
Notre bureau d'étude s'adapte à vos besoins.



✂ Descriptif

Sac pour convoyeur aérien de blanchisserie industrielle • sangles avec demi-boucles au fond du sac permettant le passage du cordon de fermeture • Encoches latérales pour l'insertion de l'armature métallique • Sac amovible grâce à des fermetures à glissière • **Toutes dimensions/formes possibles**

🎨 Couleurs disponibles



Ecru

🧵 Détails matière

🧺 Lavage industriel - ISO 15797

100% polyester recyclé • Fils sans teinture et sans blanchiment • 260 g/m² • Tissu bactériostatique • Conserve ses propriétés après 250 lavages jusqu'à 85°C • Absence d'effet particulaire prouvée • Respirant • Labellisé GRS (plus de 50% de matière recyclée / production respectueuse des personnes et de l'environnement) • Certifié OEKO-TEX 100 (testé sans toxicité et écotoxicité)



Bactériostatique



Absence d'effet
particulaire



Respirant



Label GRS



OEKO-TEX
standard 100



contact : Mme Mélanie LE PLAIN
Tél. : 06.77.88.37.60
mleplain@robur.fr



Parc des Ecureils,
160 Rue Pierre Fallion Lot 3
69140 Rillieux-la-Pape
France

Tél. : 04 37 85 08 00

roburstore.com

